



Vidéo 2 | Les valeurs : la richesse de nos cultures

Cours Études sociales - 4^e année

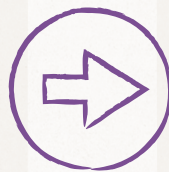
Attente :

Domaine A. Patrimoine et identité : les sociétés anciennes

A2. Sociétés anciennes et contemporaines

Comparer des aspects du mode de vie de quelques sociétés anciennes, dont une des Premières Nations et une des Inuits, chacune provenant de régions et d'époques différentes (avant 1500 EC), avec ceux de la société canadienne contemporaine.

[ACCENT SUR : Continuité et changement; Perspective]



Résultat d'apprentissage :

Je compare la place qu'occupe l'environnement dans la perspective des Premières Nations et des Inuits et la perspective non autochtone d'aujourd'hui.

Contenus d'apprentissage :

A2.3 expliquer en quoi sa vie quotidienne (p. ex., vie de famille, éducation, responsabilités, loisirs) se différencie de celle de jeunes qui vivaient dans des sociétés anciennes, dont une des Premières Nations et une des Inuits (p. ex., nobles, personnes issues de familles riches ou pauvres, esclaves, nomades, sédentaires, résidents d'un village ou d'une ville).

A2.4 comparer la relation que quelques sociétés anciennes, dont une des Premières Nations et une des Inuits, avaient avec l'environnement naturel (p. ex., l'utilisation du territoire et des ressources naturelles selon les saisons, selon les croyances spirituelles et les pratiques religieuses, selon l'appartenance à une communauté paysanne ou urbaine) à celle du peuple canadien d'aujourd'hui.



Critère d'évaluation :

- Je compare comment les Premières Nations et les Inuits utilisaient les ressources naturelles dans le passé, et encore maintenant, avec les pratiques courantes.

Exemple d'activité :

Créer collectivement une fresque/collage sur le concept de Terre mère, de protection de la terre et du partage équitable des ressources, en illustrant le mode de vie des Premières Nations ou des Inuits en lien avec ces valeurs.